



Bilder: KS-Original

Neubau von Passivhaus-Reihenhäusern in Esslingen

Gut eingepackt

Architekten:

Flassak & Tehrani,
Architekten und Stadtplaner, Stuttgart

Die Sonnensiedlung in Esslingen liegt auf einem sonnigen Hochplateau über dem Neckartal. Energetisches Bauen wird hier von der Stadt quasi vorgeschrieben. Rund 100 Energiesparhäuser - vorwiegend Passivhäuser - werden realisiert. Die Kalksandstein-Funktionswand trägt hierbei wesentlich zum lückenlosen Wärmeschutz bei.

Mit der Sonnensiedlung ist es den Stuttgarter Architekten Sوسان Tehrani und Elmar Flassak gelungen, acht Passivhaus-Reihenhäuser in die natürliche Umgebung zu integrieren und den besonderen topografischen Gegebenheiten anzupassen. Durch Staffelung der Dächer je Einheit um 65 cm in Richtung Norden, begleiten die Häuser behutsam das Gelände. Die wenigen, architektonisch geschickt eingesetzten Ma-

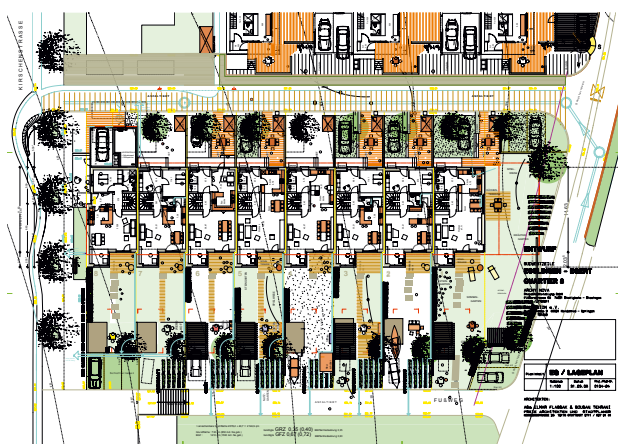
terialakzente, die kubischen, klaren Formen und die strukturelle Klarheit erinnern etwas an die Bauhaus-Architektur, die zum Beispiel 1923 mit dem „Haus am Horn“ von Georg Muehe Maßstäbe für die moderne Architektur in Deutschland setzte.

Individuelle Wünsche verwirklicht

Trotz der scheinbaren Uniformität bieten die Häuser mit 135 m² bis 165 m² viel

Platz für individuelles Leben und Wohnen. Jeder Bauherr gestaltete und verwirklichte gemeinsam mit den Architekten Flassak & Tehrani sein Haus individuell und nach den eigenen Vorstellungen und Wünschen. Im Erdgeschoss sind Küche, Wohn- und Esszimmer, Gäste-WC und Speisekammer angeordnet. Die Küche ist entweder durch eine Glas-Schiebetür vom Wohn-Essbereich getrennt oder als Wohnküche integriert. Innen spart eine Wendeltreppe wertvolle Wohnfläche und dient gleichzeitig als Gestaltungselement. Sie führt ins Obergeschoss zu den Räumen, die der Privatsphäre vorbehalten sind: Schlaf- und Kinderzimmer sowie das Bad. Das daran anschließende „Studio“ kann bei Bedarf mit einer zusätzlichen Trennwand geteilt werden.

Im nördlichen Endhaus befindet sich eine zentrale Wärme- und Warmwasserversorgung, die von den Eigentümern als GbR gemeinschaftlich betrieben wird. Hier sind neben dem Warmwasserspeicher auch das Holzpelletlager und die Verteilungen für Heizung und Wasser für alle Häuser untergebracht.



Lageplan
Zeichnung:
Flassak & Tehrani, Stuttgart



Strukturelle Klarheit durch wenige, aber geschickt eingesetzte Akzente.



Jeder Bauherr gestaltet gemeinsam mit den Architekten sein Haus individuell.

Lückenloser Wärmeschutz

Energetisch sind die Passivhäuser von oben bis unten sehr gut „eingepackt“. Die 20 bis 28 cm dicke Wärmedämmung der KS-Funktionswand von KS-Original umschließt das Mauerwerk aus Kalksandstein wie ein warmer Mantel. Der lückenlose Wärmeschutz rund um das Haus minimiert Wärmebrücken und macht die Gebäude wind- und luftdicht. Die Sicherheit der Luftdichtigkeit wird darüber hinaus noch durch die hohe Planebenheit der Steine und dem Auftrag von Dünnlagenputzen auf die KS-Wände erhöht. Darüber hinaus sind Kalksandsteine durch die hohe Rohdichten in der Lage, überschüssige Wärme zu speichern und

bei zurückgehenden Temperaturen an den Raum wieder abzugeben. Dieses Wärmespeicher-Prinzip sorgt für ein angenehmes Wohlfühlklima im Haus sowie für einen dauerhaften sommerlichen Hitzeschutz und winterlichen Wärmeschutz. Für das Gewerk „Maurerarbeiten“ erhielt das Bausystem KS Plus den Zuschlag.

Dipl. Ing. Bernd Niebuhr | jo

bba-Infoservice

Bausystem KS-Plus

512

www.flassak-tehrani.de

Architekt Sousan Tehrani: „Für uns bringt KS Plus den Nutzen, dass wir losgelöst und frei von Rastermaßen planen können. Mit sämtlichen Maßen, allen architektonischen Besonderheiten, Details etc. zeichnen Ingenieure im KS-Werk die Verlege- und Wandpläne der Häuser. Anhand der Pläne werden dann die Standard-, Pass- und Ergänzungssteine geschnitten und als kompletter Bausatz auf die Baustelle geliefert. Ein weiterer Pluspunkt ist, dass wir mit der Massivbauweise mit Kalksandstein doppelt so gute Luftdichtheitswerte erreicht haben, wie für das Passivhaus vorgeschrieben sind.“

natürlich massiv

Mauerwerk und Schornstein

Spot an

für die Besten von KLB

So wird gebaut

KLB

Klimalichtblock®

KLB KLIMALEICHTBLOCK GMBH · 0 26 32/ 25 77-0 · info@klb.de · www.klb-klimalichtblock.de